

クイックインストールガイド Step-by-step installation of ETAP Software:

- ETAPソフトウェアには、ライブラリ、サンプルプロジェクト、ヘルプファイルを含みます。
- ETAPライセンスマネージャーは、スタンドアロン、ネットワークライセンスに必要です。
- ETAPユーザーガイド
- データ交換マネージャー-DataX

新しいETAPリリースの取得

デジタル ダウンロード

1. ETAPヘルプデスクアカウントにログイン
support.etap.com
2. FAQタブに行きDownload ETAPをクリックします。続けてインストールパッケージを保存します。
3. ダウンロードが完了したら、ファイルを抽出し、ETAPINSTALLER.exeを実行します。

DVD

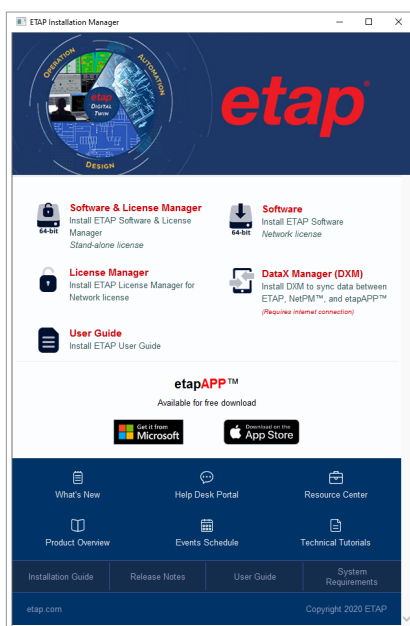
ETAP DVDを挿入し、ETAPINSTALLER.exeを実行します。

ETAPのインストールの準備

1. コンピューターに対する管理者権限が必要です
2. 全ての他のアプリケーションを閉じます。
備考:ETAPのインストールには、エンジニアリングデバイスライブラリ(.lib)およびメインプログラム実行可能ファイル(etaps64.exe) にWindows Defenderの除外リストが自動的にインストールされます。これにより、プロジェクトファイルにリンクされているときにWindows Defenderがエンジニアリングライブラリをスキャンすることがなくなり、全体的なパフォーマンスが向上します。
3. システム要件を確認します。 <https://etap.com/system-requirements>

2. ETAP Installation Manager

インストールオプション



スタンドアロン

「**Software&License Manager**」をローカルPCにインストールします。

ETAPとETAP License Managerは、同じコンピュータに自動的にインストールされます。ETAPセキュリティキーをこのコンピュータに挿入する必要があります

ネットワークライセンス

「**ソフトウェア**」をローカルPCにインストールし、「**ライセンスマネージャー**」をサーバーPCにインストールします。

ETAPライセンスマネージャおよびセキュリティキー（ハードウェアやソフトウェア）は、ネットワークサーバ、VMまたはクラウドにインストールする必要があります。

全ライセンス

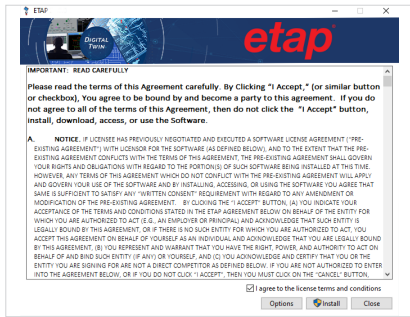
「**ユーザーガイド**」（PDFファイル）または**DXM**（ASP.Net Webアプリ）をローカルまたはネットワークにインストールします

DXM（Data eXchange Manager）は、複数のETAPインスタンスおよび**etapAPP™**モバイルデバイスに**NetPM™**（ネットワークプロジェクトモデリングおよび管理）機能の通信サービスを提供します。外部インターネットと接続する企業内LANのNICを持つDMZでホストとする必要があります。DXMをETAPと同じコンピュータにインストールする必要はありません。またはクラウドサービスにインストールすることもできます。

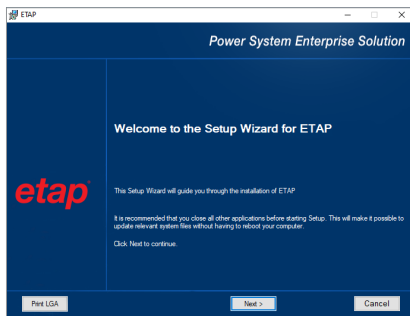
ソフトウェア前提条件

ETAPが自動的にインストールされるための必要条件です。前提条件については、システム要件を参照してください。

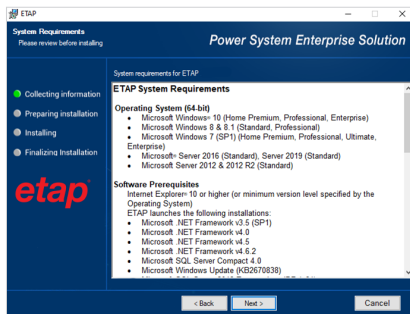
3. 使用許諾契約書



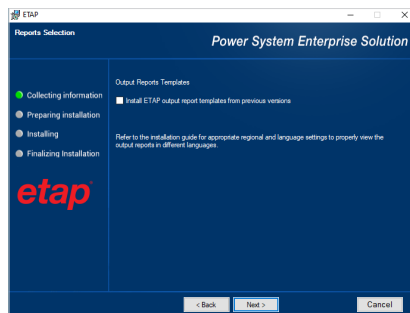
4. ようこそ!



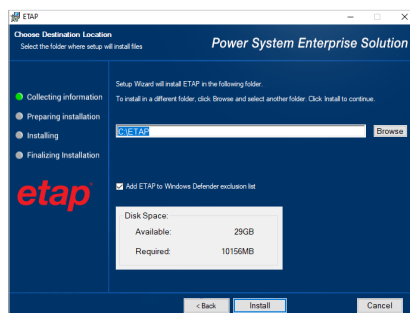
5. システム要件



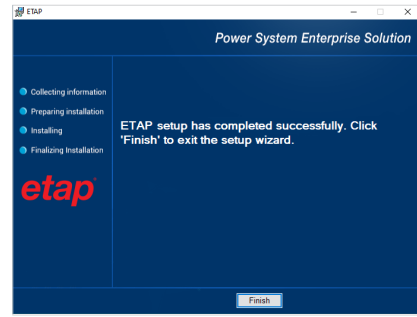
6. 以前のバージョンの報告



7. インストールパス選択



8. インストール完了



9. コンピュータを再起動する。

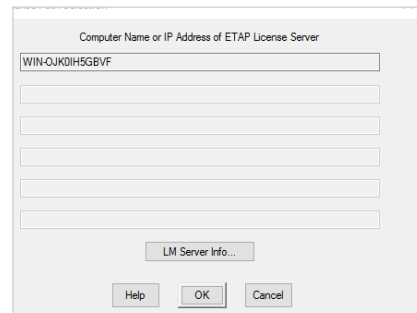
インストーラーは、コンピューターを再起動しETAPを初期化するよう求めます。

10. ETAPの起動

ETAPを起動するためのデスクトップ上のETAPショートカットを使います。ETAP License Wizard displays ETAP License Path Selection Editorを表示します。スタンドアロン又はネットワークのセキュリティキーがコンピュータにある場合は、続けて[OK]をクリックします。

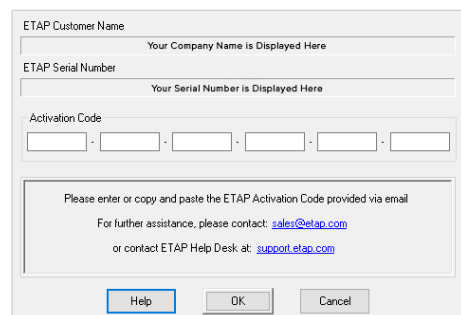
ネットワークセキュリティキーが別のコンピュータにある場合は、別のパスを選択して、キーがあるコンピュータの名前またはIPアドレスを入力します。

11. ライセンスパスの選択



12. Activation Code

ETAPが必要なソフトウェアActivation Codeです。Activation CodeはETAP DVDスリーブに記載されているか、または電子メールで貴社の指定されたETAP連絡先に送られています。Activation Codeをコピーし貼り付けてください。



電話: +1.949.900.1000 サポート: +1.949.462.0400 support.etap.com

etap.com/whats-new