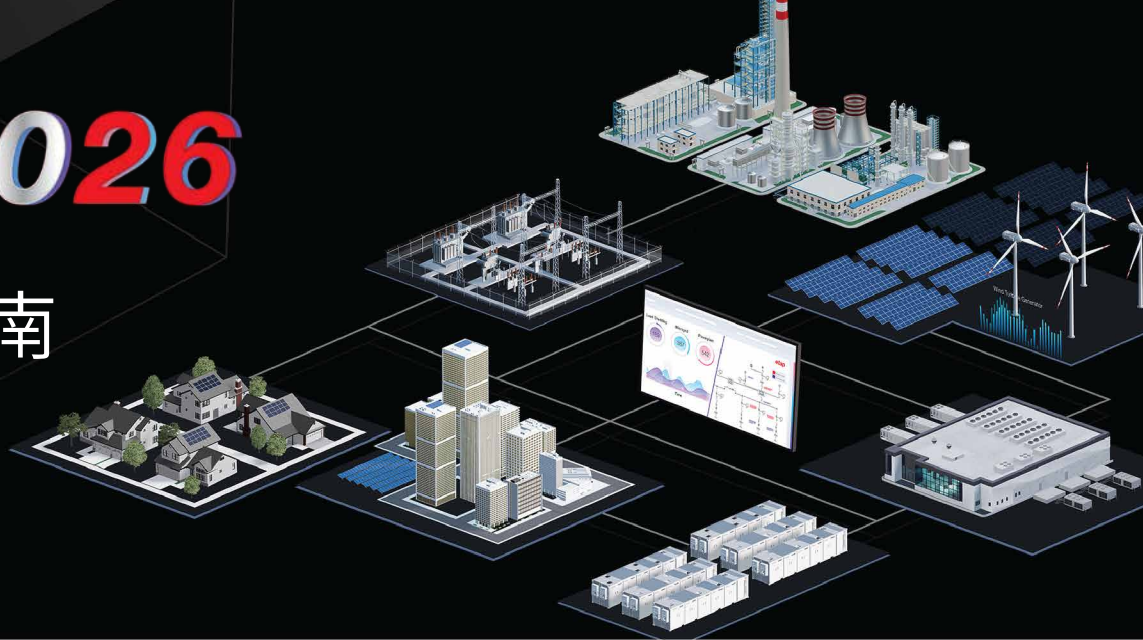


etap® 2026

快速安装指南



我们感谢您作为 ETAP 尊贵客户的忠诚。我们认识到您选择 ETAP 作为您重要的业务运营合作伙伴，因为我们坚定不移地致力于创新、卓越和专业知识，并致力于确保客户的成功。

我们的团队很高兴能够**ETAP 2026 - 用于设计、规划、运营、优化和自动化电力系统的数字孪生解决方案**。ETAP 2026 是一款功能强大且先进的软件解决方案，旨在提升您在电力系统分析和和管理方面的经验。

ETAP 软件的逐步安装, 包括以下组件:

- ETAP 软件, 包括数据库、示例项目和帮助文件
- ETAP 许可证管理器, 独立许可证和网络许可证所需
- ETAP 用户指南
- 数据交换管理器-DataX

获取新 ETAP 版本

» 数字下载

1. 登录您的 ETAP 帮助中心账户<https://helpcenter.etap.com>
2. 进入常见问题选项卡, 点击下载 ETAP, 然后根据提示继续保存安装包
3. 下载完成后, 提取文件并运行 ETAPINSTALLER.exe

» DVD

插入 ETAP DVD 并运行 ETAPINSTALLER.exe

1. 准备安装 ETAP

1 - 您必须拥有计算机的管理员权限

2 - 关闭所有其他应用程序注意:ETAP 安装会自动将工程设备库 (.lib) 和主程序可执行文件 (etaps64.exe) 纳入 Windows Defender 排除列表中。这可以防止 Windows Defender 在链接到项目文件时扫描工程库并提高整体性能。

3 - 审查系统要求: <https://etap.com/system-requirements>

2. ETAP 安装

安装选项



单机许可

本地安装“软件和许可证管理器”
ETAP 和 ETAP 许可证管理器将自动安装在同一台计算机上。ETAP 安全密钥也必须位于此计算机上。

网络许可

在本地安装“软件”，并在服务器上安装“许可证管理器”
ETAP 许可证管理器和安全密钥 (硬件或软件) 必须安装在网络服务器、虚拟机或云上。

所有许可证

在网络本地安装“用户指南” (pdf 文件) 或 DXM (ASP.Net Web 应用程序)
DXM (数据交换管理器) 为 NetPM 提供通信服务 (网络项目建模和管理) 适用于多个 ETAP 实例和 etapAPP 的功能 移动设备。它应该托管在具有向外的互联网和向内面向企业 LAN 的 NIC 的云 VM 或 DMZ 中。

软件先决条件

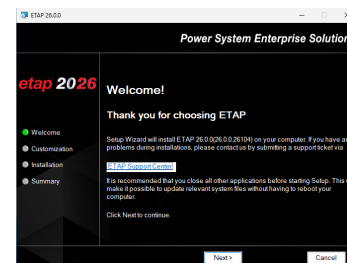
ETAP 根据需要自动安装先决条件。有关先决条件的完整列表, 请参阅系统要求。

3. 许可协议



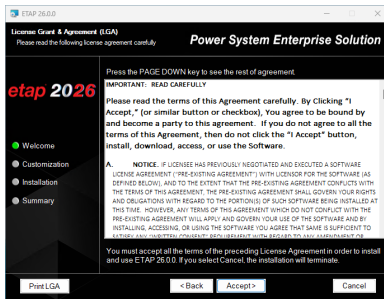
选择安装选项并接受协议。请参阅用户指南第 2 章 - 设置以了解更多详细信息。

4. 欢迎

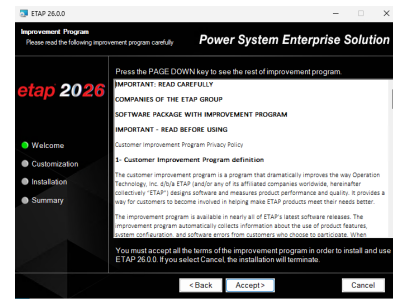


查看欢迎信息, 然后单击下一步 >。

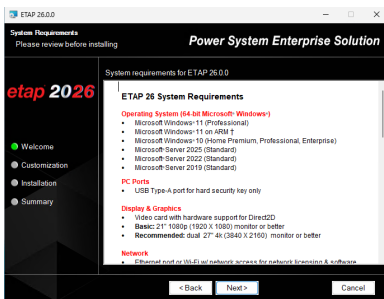
5. 许可授予和协议



6. 改进计划



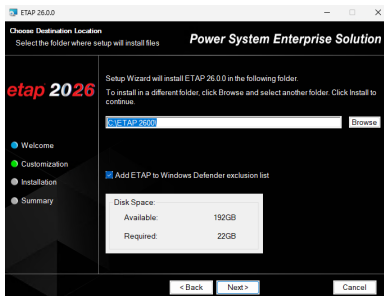
7. 系统要求



8. 报告选择



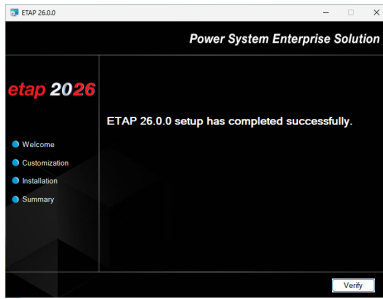
9. 选择目的地



10. 准备安装



11. 安装完成



12. 重启计算机

安装程序将提示您重新启动计算机以初始化 ETAP。

13. 启动 ETAP

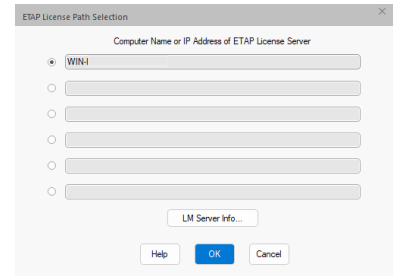
使用桌面上的 ETAP 快捷方式启动该程序。ETAP 许可证向导显示 ETAP 许可证路径选择编辑器。



14. 许可证路径选择

如果您的计算机上有独立或网络安全密钥，请单击“确定”继续。

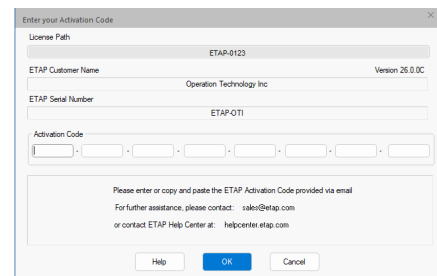
如果网络安全密钥位于不同的计算机上，请选择另一个路径来输入密钥所在计算机的名称或 IP 地址。



15. 激活码

在指定位置复制并粘贴或输入激活码。

此代码已通过电子邮件提供给贵公司指定的 ETAP 联系人。或者，如果您获得了 ETAP DVD，代码可能位于 DVD 封套上。



您已准备好开始使用 ETAP。