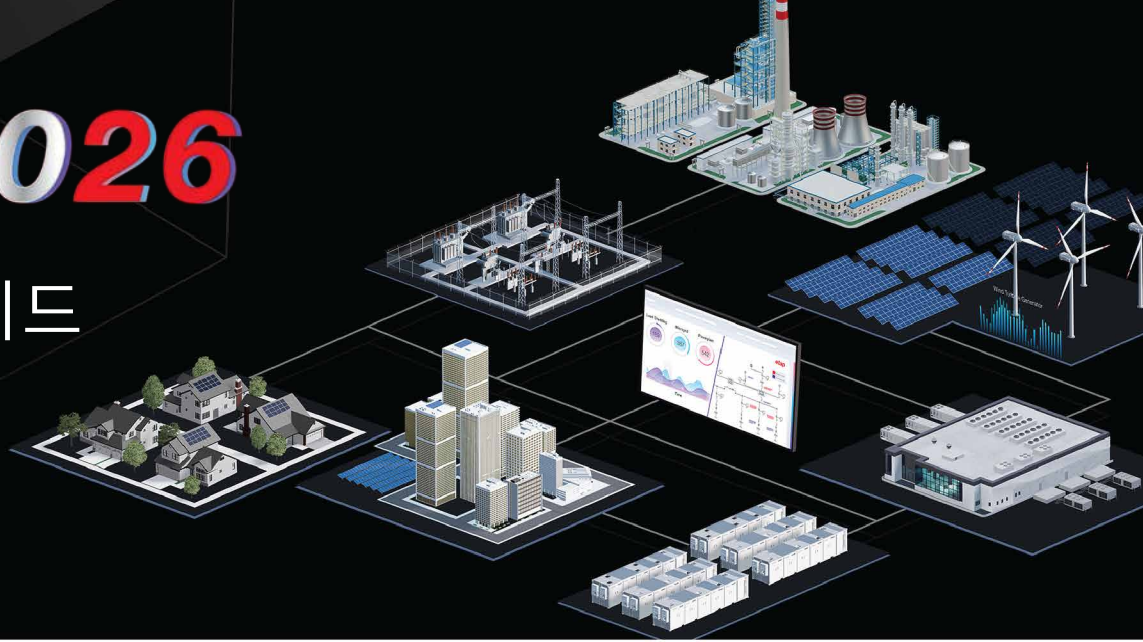


etap® 2026

빠른 설치 가이드



소중한 ETAP 고객으로서 귀하의 충성심에 감사드립니다. 저희는 혁신, 우수성 및 전문성에 대한 변함없는 헌신과 고객의 성공을 보장하기 때문에 귀하의 필수 비즈니스 운영을 위해 ETAP을 선택했다는 것을 알고 있습니다.

저희 팀은 전력 시스템을 설계, 계획, 운영, 최적화 및 자동화하기 위한 ETAP 2026 - 디지털 트윈 솔루션을 제공하게 되어 기쁩니다. ETAP 2026는 전력 시스템 분석 및 관리 경험을 향상시키도록 설계된 강력한 최첨단 소프트웨어 솔루션입니다.

다음 구성 요소를 포함한 ETAP 소프트웨어의 단계별 설치:

- ETAP 소프트웨어(라이브러리, 예제 프로젝트 및 도움말 파일 포함)
- 독립형 및 네트워크 라이선스에 필요한 ETAP 라이선스 관리자
- ETAP 사용자 가이드
- 데이터 교환 관리자 - DataX

새로운 ETAP 릴리즈 가져오기

» 디지털 다운로드

1. ETAP 도움말 센터 계정에 로그인하세요. <https://helpcenter.etap.com>
2. FAQ 탭으로 이동하여 Download ETAP(ETAP 다운로드)을 클릭하고 설치 패키지를 저장하라는 메시지가 표시되면 계속 진행합니다.
3. 다운로드가 완료되면 파일을 추출하고 ETAPINSTALLER.exe을 실행하십시오.

» DVD

ETAP DVD를 삽입하고 ETAPINSTALLER.exe을 실행하십시오.

1. ETAP 설치 준비 중

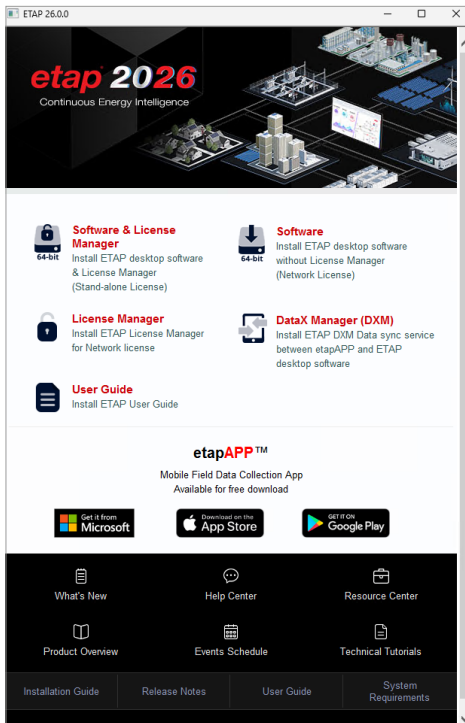
1 - 컴퓨터에 대한 관리자 권한이 있어야 합니다.

2 - 다른 모든 응용 프로그램 닫으십시오. 참고: ETAP 설치에는 엔지니어링 장치 라이브러리(.lib) 및 주 프로그램 실행 파일(etaps64.exe)이 Windows Defender 제외 목록에 자동으로 포함됩니다. 이러한 경우 Windows Defender가 프로젝트 파일에 연결될 때 엔지니어링 라이브러리를 검색하지 않고 전반적인 성능을 향상시킬 수 있습니다.

3 - 시스템 요구 사항 검토: <https://etap.com/system-requirements>

2. ETAP 설치

설치 옵션



독립형(stand-alone) 라이선스

로컬에 "소프트웨어 & 라이선스 관리자" 설치

ETAP과 ETAP 라이선스 매니저는 동일한 컴퓨터에 자동으로 설치됩니다. ETAP 보안 키가 해당 컴퓨터에도 위치되어 있어야 합니다.

네트워크 라이선스

"소프트웨어"를 로컬에 설치하고 서버에 "라이선스 관리자"를 설치하십시오.

ETAP 라이선스 관리자 및 보안 키 (하드웨어 또는 소프트웨어)는 네트워크 서버, VM 또는 클라우드에 설치해야 합니다.

모든 라이선스

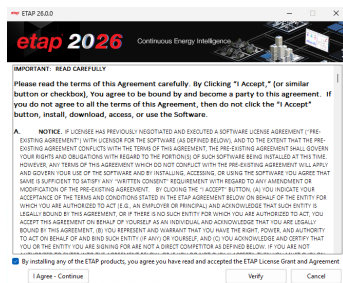
"사용자 가이드"(pdf 파일) 또는 DXM(ASP.Net 웹 앱)을 네트워크에 로컬로 설치

DXM(Data eXchange 관리자)은 여러 ETAP의 경우 및 etapAPP™ 모바일 장치에 대한 NetPM™(네트워크 프로젝트 모델링 및 관리) 기능을 위한 통신 서비스를 제공합니다. 클라우드 VM 또는 DMZ에서 호스팅되어야 하며, 외부 인터넷과 내부 회사 LAN 연결 NIC가 있어야 합니다.

소프트웨어 필수조건

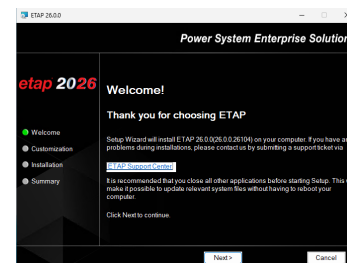
ETAP은 필요에 따라 필수조건을 자동으로 설치합니다. 필수조건의 전체 목록은 시스템 필수조건을 참조하십시오.

3. 라이선스 계약



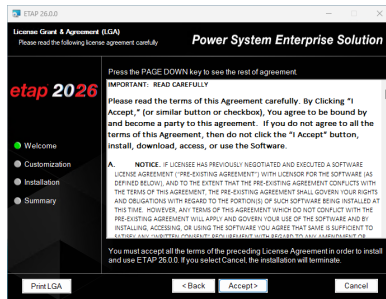
설치 옵션을 선택하고 계약에 동의합니다. 자세한 내용은 사용 가이드 2장 - 자세한 사항을 위한 설정

4. 시작

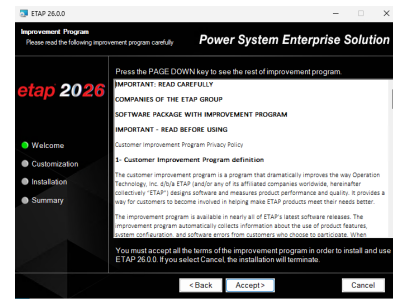


시작 정보를 검토한 후 다음 >을 클릭합니다.

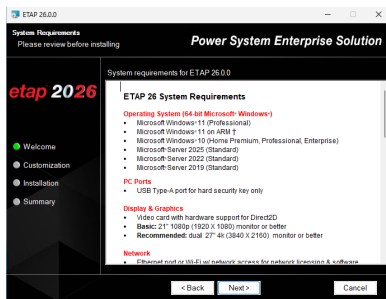
5. 라이선스 부여 및 계약



6. 개선 프로그램



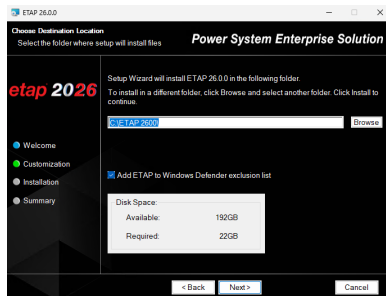
7. 시스템 요구 사항



8. 보고서 선택



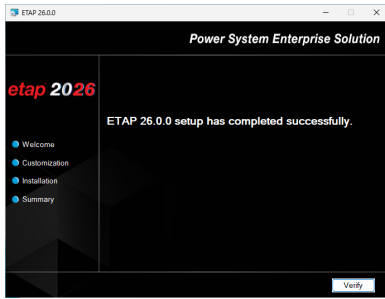
9. 대상 위치 선택



10. 설치 준비 완료



11. 설치 완료



12. 컴퓨터 다시 시작

설치 프로그램은 ETAP을 초기화하기 위해 컴퓨터를 다시 시작하라는 메시지를 표시합니다.

13. ETAP 실행

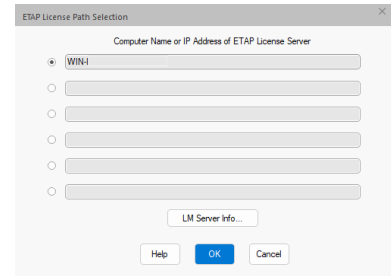
바탕 화면에서 ETAP 바로 가기를 사용하여 프로그램을 시작합니다. ETAP 라이선스 위저드에 ETAP 라이선스 경로 선택 편집기가 표시됩니다.



14. 라이선스 경로 선택

독립형 또는 네트워크 보안 키가 컴퓨터에 있는 경우 확인을 클릭하여 계속합니다.

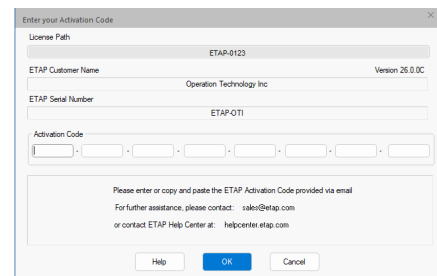
네트워크 보안 키가 다른 컴퓨터에 있는 경우 다른 경로를 선택하여 키가 있는 컴퓨터의 이름 또는 IP 주소를 입력합니다.



15. 활성화 코드

표시된 곳에 활성화 코드를 복사하여 붙여넣거나 입력합니다.

이 코드는 귀하의 지정된 ETAP 담당자에게 이메일로 제공됩니다. 또는 ETAP DVD가 제공된 경우 코드는 DVD 슬리브에 있을 수 있습니다.



ETAP을 사용할 준비가 완료되었습니다.