

etap® 2026

クイック・インストール・ガイド

ETAPをご愛顧いただき誠にありがとうございます。ETAPは、革新性、卓越性、専門性を追求し、お客様の成功のために全力を尽くします。

私たちのチームは、電力システムの設計、計画、運用、最適化、自動化のためのデジタルツインソリューションであるETAP 2026を提供できることを嬉しく思っています。ETAP 2026は、電力システムの解析と管理の経験を向上させるために設計された、パワフルで最先端のソフトウェアソリューションです。

以下のコンポーネントを含む、ETAPソフトウェアのステップバイステップのインストール:

- ETAP ソフトウェア (ライブラリ、サンプルプロジェクト、ヘルプファイルを含む)
- ETAP License Manager (スタンドアロンライセンスおよびネットワークライセンスに必要)
- ETAPユーザーガイド
- データエクスチェンジ・マネージャー - DataX

新しいETAPリリースの入手

» デジタル・ダウンロード

1. ETAP ヘルプセンターのアカウント<https://helpcenter.etap.com> にログインします。
2. 「FAQ」タブに移動し、「ETAPをダウンロード」をクリックし、インストールパッケージを保存するよう指示されたら、続行します。
3. ダウンロードが完了したら、ファイルを解凍してETAPINSTALLER.exeを実行してください。

» DVD

ETAP DVDを挿入し、ETAPINSTALLER.exeを実行します。

1. ETAPインストールの準備

- 1- コンピュータの管理者権限が必要です。
- 2- 他のすべてのアプリケーションを閉じる注意:
ETAPのインストールは、自動的にエンジニアリングデバイスライブラリ(.lib)とメインプログラム実行ファイル(etaps64.exe)をWindows Defenderの除外リストに含めます。これにより、プロジェクトファイルにリンクされたときにWindows Defenderがエンジニアリングライブラリをスキャンするのを防ぎ、全体的なパフォーマンスを向上させます。
- 3- システム要件の見直し:<https://etap.com/system-requirements>

2. ETAPのインストール

インストールオプション



スタンドアロンライセンス

Software & License Managerをローカルにインストールする
ETAPとETAP License Managerは自動的に同じコンピュータにインストールされます。ETAPセキュリティキーもこのコンピュータにある必要があります。

ネットワークライセンス

ソフトウェアをローカルに、「**ライセンスマネージャー**」をサーバーにインストールする。
ETAP License Managerとセキュリティキー(ハードウェアまたはソフトウェア)は、ネットワークサーバー、VM、またはクラウドにインストールする必要があります。

すべてのライセンス

ユーザーガイド(pdfファイル)または**DXM (ASP.Netウェブアプリ)**をネットワーク上にローカルインストールする。

DXM (Data eXchange Manager)は、複数のETAPインスタンスおよびetapAPP™ モバイルデバイス用のNetPM™ (Network Project Modeling and Management)機能用の通信サービスを提供します。クラウドVMかDMZでホストされ、外向きはインターネット、内向きは社内LANのNICに面している必要がある。

ソフトウェアの前提条件

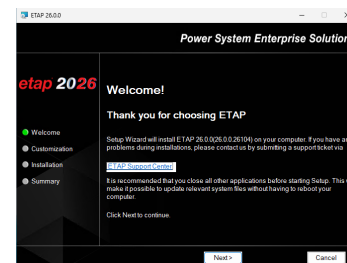
ETAPは必要に応じて前提条件を自動的にインストールします。前提条件の完全なリストについては、システム要件を参照してください。

3. ライセンス契約



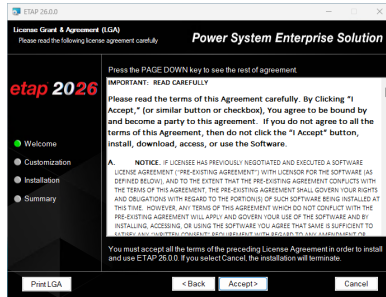
インストールオプションを選択し、同意する。詳しくはユーザーガイド第2章セットアップをご参照ください。

4. ようこそ

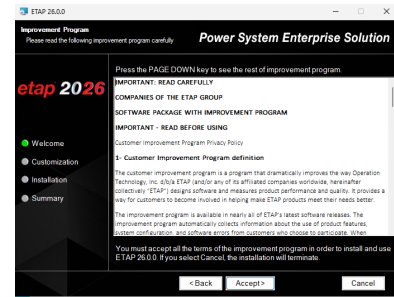


ウェルカム情報を確認し、「Next >」をクリックします。

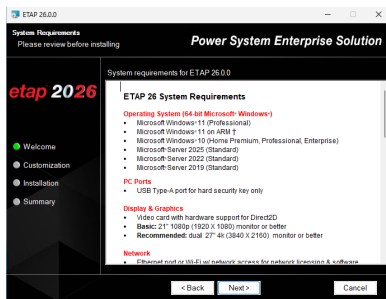
5. ライセンス付与と契約



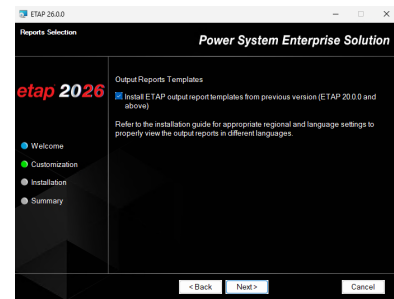
6. 改善プログラム



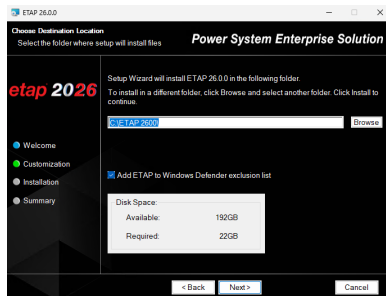
7. システム要件



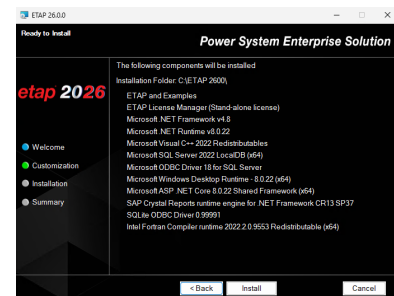
8. レポートの選択



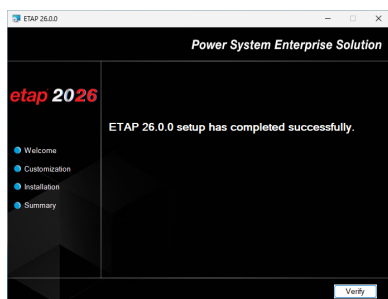
9. デスティネーション・ロケーションを選択



10. インストール準備完了



11. 設置完了



12. コンピュータを再起動する

インストーラは、ETAPを初期化するためにコンピュータを再起動するよう促します。

13. ETAPの起動

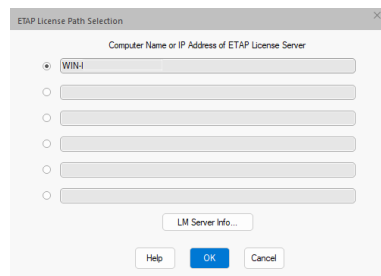
デスクトップ上のETAPショートカットを使用してプログラムを起動します。ETAP License Wizard は、ETAP License Path Selection Editor を表示します。



14. ライセンスパスの選択

スタンドアロンまたはネットワークセキュリティキーがコンピュータにある場合は、[OK]をクリックして続行します。

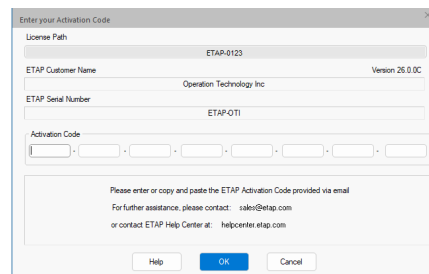
ネットワーク・セキュリティ・キーが別のコンピュータにある場合は、別のパスを選択して、キーがあるコンピュータの名前またはIPアドレスを入力します。



15. アクティベーションコード

アクティベーションコードをコピーして貼り付けるか、指定された場所に入力してください。

このコードは、貴社のETAP担当者宛にEメールで送信されます。または、ETAP DVDが提供されている場合は、DVDスリーブにコードが記載されている場合もあります。



ETAPを使い始める準備ができました。