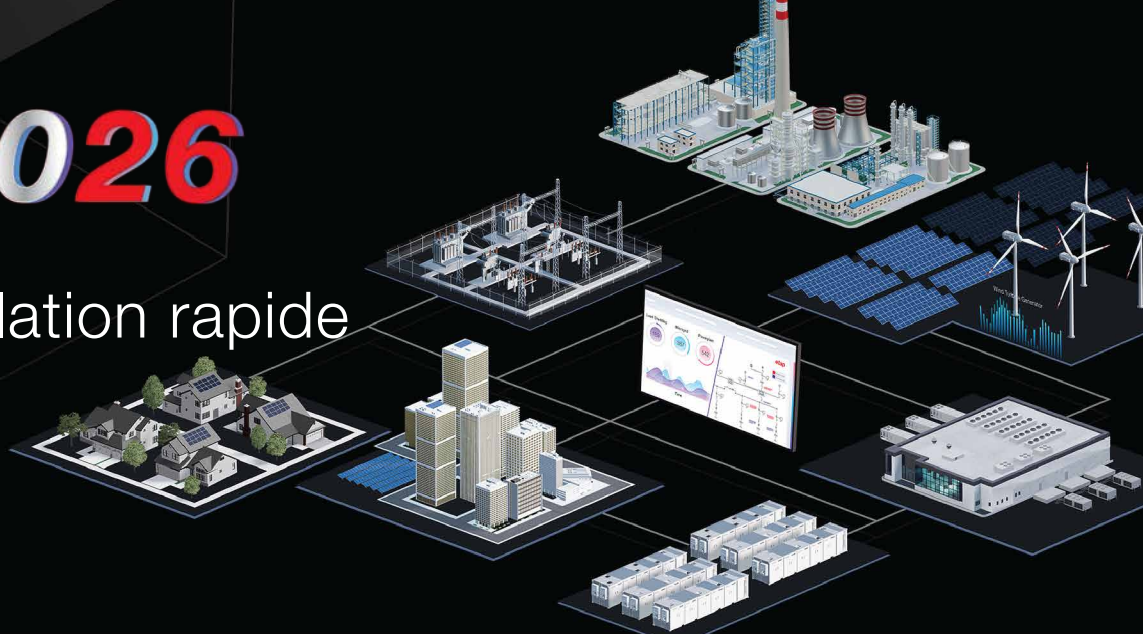


etap® 2026

Guide d'installation rapide



Nous apprécions votre fidélité en tant que client ETAP. Nous reconnaissons que vous avez choisi ETAP pour vos opérations commerciales essentielles en raison de notre engagement constant en faveur de l'innovation, de l'excellence et de l'expertise, ainsi que de notre volonté de garantir le succès de nos clients.

Notre équipe est heureuse de vous présenter **ETAP 2026 - Solution de jumeau numérique pour concevoir, planifier, opérer, optimiser, et automatiser les réseaux électriques**. ETAP 2026 est une solution logicielle puissante et de pointe conçue pour améliorer votre expérience en matière d'analyse et de gestion des réseaux électriques.

Installation pas à pas du logiciel ETAP, comprenant les composants suivants :

- Logiciel ETAP, y compris les bibliothèques, les projets d'exemple et les fichiers d'aide
- Gestionnaire de licence ETAP, requis pour les licences autonomes et les licences réseau
- Guide utilisateur ETAP
- Gestionnaire d'échange de données - DataX

Obtenir la nouvelle version d'ETAP

» Téléchargement numérique

1. Connectez-vous à votre compte ETAP Help Center <https://helpcenter.etap.com>
2. Allez dans l'onglet FAQ, cliquez sur Télécharger ETAP et continuez comme demandé pour sauvegarder le paquet d'installation.
3. Une fois le téléchargement terminé, extrayez les fichiers et exécutez ETAPINSTALLER.exe.

» DVD

Insérez le DVD ETAP et exécutez ETAPINSTALLER.exe.

1. Préparation de l'installation d'ETAP

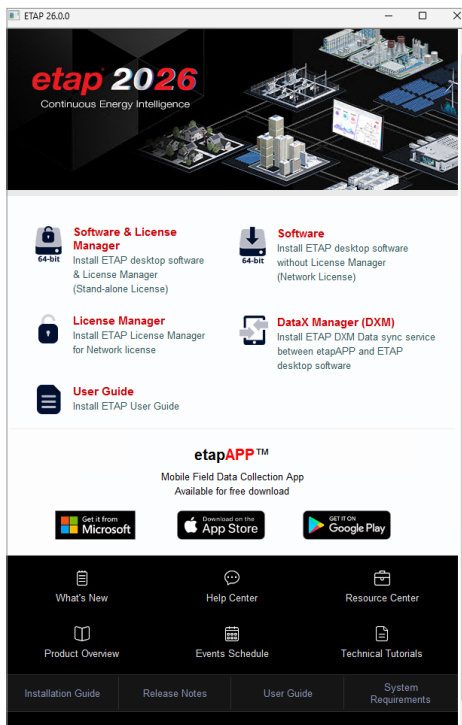
1 - Vous devez disposer des droits d'administrateur sur votre ordinateur

2 - Fermez toutes les autres applications
Remarque : l'installation d'ETAP inclut automatiquement la bibliothèque de composants (.lib) et l'exécutable principal (etaps64.exe) dans la liste d'exclusion de Windows Defender. Cela empêche Windows Defender d'analyser la bibliothèque de composants lorsqu'elle est liée à un fichier de projet et améliore

les performances globales.
3 - Révision Configuration requise : <https://etap.com/system-requirements>

2. Installation d'ETAP

Options d'installation



Licence autonome

Installer localement "Logiciel & Gestionnaire de licence"

ETAP et le gestionnaire de licence ETAP seront automatiquement installés sur le même ordinateur. La clé de sécurité ETAP doit également se trouver sur cet ordinateur.

Licence réseau

Installer le "Logiciel" localement et le "Gestionnaire de licence" sur votre serveur.

Le gestionnaire de licence ETAP et la clé de sécurité (matérielle ou logicielle) doivent être installés sur un serveur réseau, une machine virtuelle ou un cloud.

Toutes les licences

Installer le "Guide utilisateur" (fichier pdf) ou DXM (ASP.Net web app) localement sur le réseau

DXM (Data eXchange Manager) fournit des services de communication pour les fonctionnalités NetPM™ (Network Project Modeling and Management) pour plusieurs instances ETAP et pour les appareils mobiles etapAPP™. Il doit être hébergé dans le cloud sur une VM ou une DMZ avec une connexion internet orientée l'extérieur et une connexion LAN vers l'entreprise (NIC)

Prérequis du logiciel

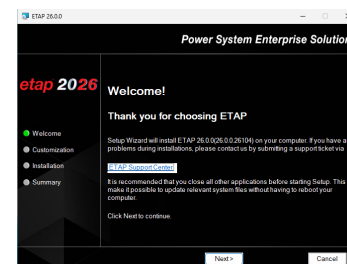
ETAP installe automatiquement les prérequis nécessaires. Pour une liste complète des conditions préalables, reportez-vous à la Configuration requise.

3. Accord de licence



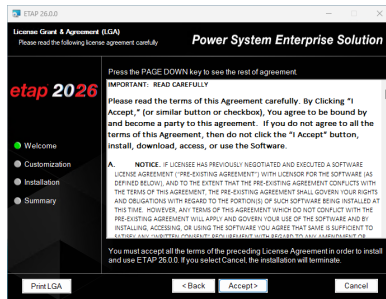
Sélectionnez les options d'installation et acceptez l'accord. Pour plus de détails, reportez-vous au Guide de l'utilisateur, chapitre 2 - Configuration.

4. Bienvenue sur le site

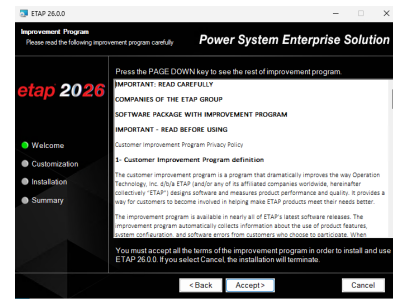


Examinez les informations de bienvenue, puis cliquez sur suivant >.

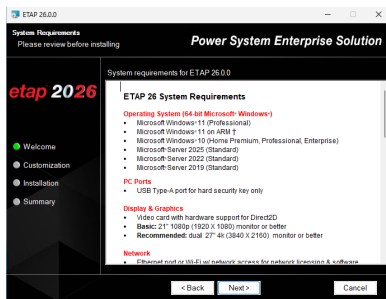
5. Accord de licence



6. Programme d'amélioration



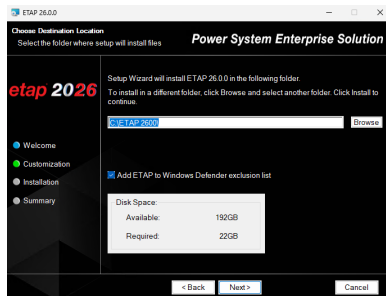
7. Exigences du système



8. Sélection du rapport



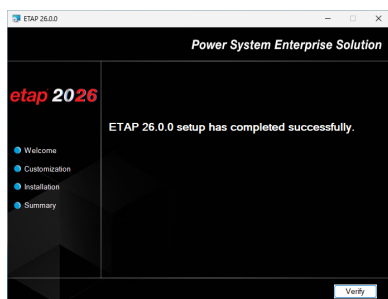
9. Choisir l'emplacement de la destination



10. Prêt à installer



11. Installation terminée



12. Redémarrer l'ordinateur

Le programme d'installation vous demandera de redémarrer votre ordinateur pour initialiser ETAP.

13. Lancement d'ETAP

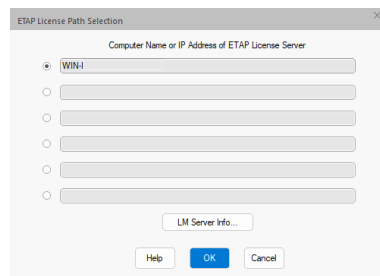
Utilisez le raccourci ETAP sur le bureau pour lancer le programme. L'assistant de licence ETAP affiche l'éditeur de sélection du chemin de licence ETAP.



14. Sélection du répertoire de licence

Si une clé de sécurité autonome ou de réseau se trouve sur votre ordinateur, cliquez sur OK pour continuer.

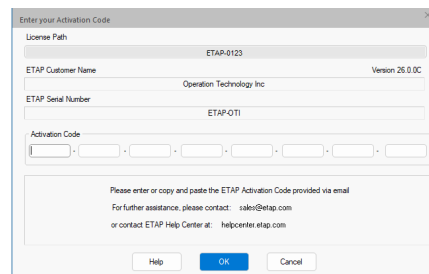
Si une clé de sécurité réseau se trouve sur un autre ordinateur, sélectionnez un autre répertoire pour entrer le nom ou l'adresse IP de l'ordinateur où se trouve la clé.



15. Code d'activation

Copiez et collez ou tapez le code d'activation à l'endroit indiqué.

Ce code a été fourni par courriel au contact ETAP désigné pour votre entreprise. Si vous avez reçu un DVD ETAP, le code peut se trouver sur la pochette du DVD.



Vous êtes prêt à utiliser ETAP.