

etap® 2026

Guía rápida de instalación

Le agradecemos su lealtad como cliente valioso de ETAP. Reconocemos que ha elegido ETAP para sus operaciones esenciales de su empresa por nuestra firme dedicación a la innovación, la excelencia y la experiencia de poder garantizar el éxito de nuestros clientes.

Nuestro equipo se complace en presentar **ETAP 2026 - Gemelo Digital - Solución para Diseño, Planeación, Operación, Optimizar y Automatizar Sistemas eléctricos de potencia**. ETAP 2026 es una solución de software potente y vanguardista diseñada para mejorar su experiencia en el análisis y la gestión de sistemas eléctricos.

Instalación paso a paso del software ETAP, incluidos los siguientes componentes:

- Software ETAP, incluidas bibliotecas, proyectos de ejemplo y archivos de ayuda
- ETAP License Manager, es necesario para las licencias independientes y de red
- Guía del usuario de ETAP
- Gestor de intercambio de datos - DataX

Obtener la nueva versión de ETAP

» Descarga digital

1. Acceda a su cuenta del Centro de ayuda ETAP <https://helpcenter.etap.com>
2. Vaya a la pestaña FAQ, haga clic en Descargar ETAP y continúe según se le solicite para guardar el Archivo de instalación.
3. Una vez finalizada la descarga, extraiga los archivos y ejecute ETAPINSTALLER.exe

» DVD

Inserte el DVD de ETAP y ejecute ETAPINSTALLER.exe

1. Preparación de la instalación de ETAP

1 - Debe tener privilegios de administrador en su ordenador

2 - Cierre todas las demás aplicaciones
 Nota: La instalación de ETAP incluye automáticamente la biblioteca de dispositivos de ingeniería (.lib) y el ejecutable del programa principal (etaps64.exe) en la lista de exclusión de Windows Defender. Esto evita que Windows Defender analice la biblioteca cuando se vincula a un archivo de proyecto y mejora el

rendimiento general.
 3 - Revisión de Requisitos del sistema: <https://etap.com/system-requirements>

2. Instalación de ETAP

Opciones de instalación



Licencia independiente

Instalar "Software & License Manager" localmente

ETAP y ETAP License Manager se instalarán automáticamente en el mismo ordenador. La llave de seguridad de ETAP también debe encontrarse en este equipo.

Licencia de red

Instalar "Software" localmente y "License Manager" en su servidor

ETAP License Manager y la llave de seguridad (hardware o software) deben instalarse en un servidor de red, una máquina virtual o una nube.

Todas las licencias

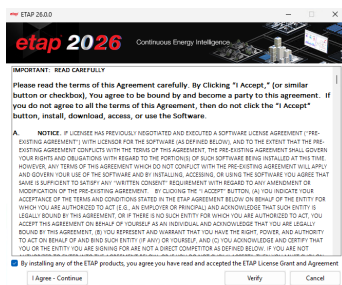
Instalar "Guía del usuario" (archivo pdf) o DXM (aplicación web ASP. Net) localmente en la red.

DXM (Data eXchange Manager) proporciona servicios de comunicación para las funcionalidades de NetPM™ (Network Project Modeling and Management) para múltiples instancias de ETAP y dispositivos móviles etapAPP™. Debería estar alojado en una VM en la nube o en una DMZ con un NIC orientado a Internet y otro a la LAN corporativa.

Requisitos previos de software

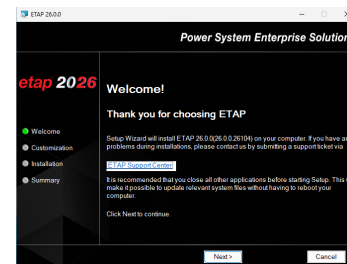
ETAP instala automáticamente los Prerequisitos según sea necesario. Para obtener una lista completa de los requisitos previos, consulte los Requisitos del sistema.

3. Acuerdo de licencia



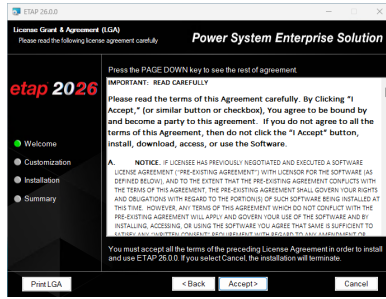
Seleccione las opciones de instalación y acepte el acuerdo. Consulte el capítulo 2 de la Guía del usuario - Configuración para obtener más información.

4. Bienvenido

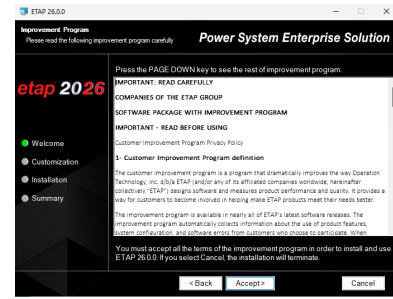


Revise la información de bienvenida y haga clic en Siguiente >.

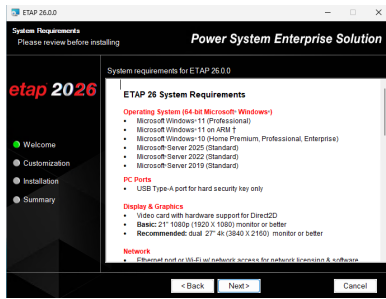
5. Concesión y acuerdo de licencia



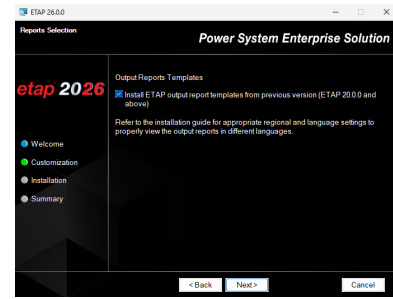
6. Programa de mejora



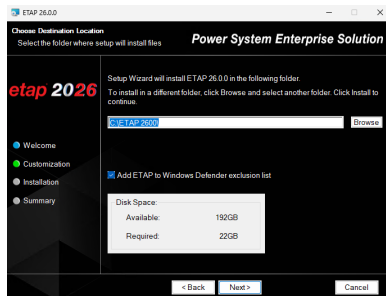
7. Requisitos del sistema



8. Selección de Reportes



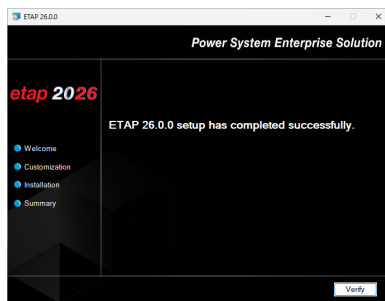
9. Elija la ubicación de destino



10. Listo para instalar



11. Instalación completada



12. Reiniciar el ordenador

El instalador le pedirá que reinicie su ordenador para inicializar ETAP.

13. Lanzamiento de ETAP

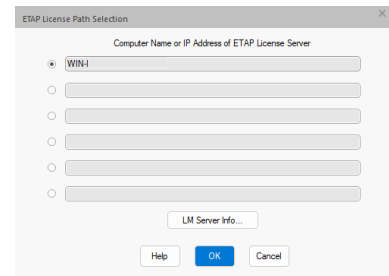
Utilice el acceso directo ETAP en el escritorio para iniciar el programa. El Asistente de Licencia ETAP muestra el Editor de Selección de Ruta de Licencia ETAP.



14. Selección de la ruta de licencia

Si en su ordenador se encuentra una llave de seguridad independiente o de red, haga clic en Aceptar para continuar.

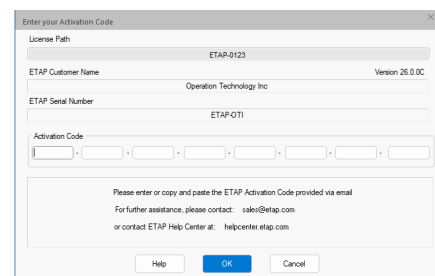
Si una llave de seguridad de red se encuentra en un ordenador diferente, seleccione otra ubicación para introducir el nombre o la dirección IP del ordenador donde se encuentra la llave.



15. Código de activación

Copie y pegue o escriba el código de activación donde se indica.

Este código se ha enviado al correo electrónico del contacto ETAP designado por su empresa. Si ha recibido un DVD de ETAP, el código puede encontrarse en la funda del DVD.



Ya está listo para empezar a utilizar ETAP.